

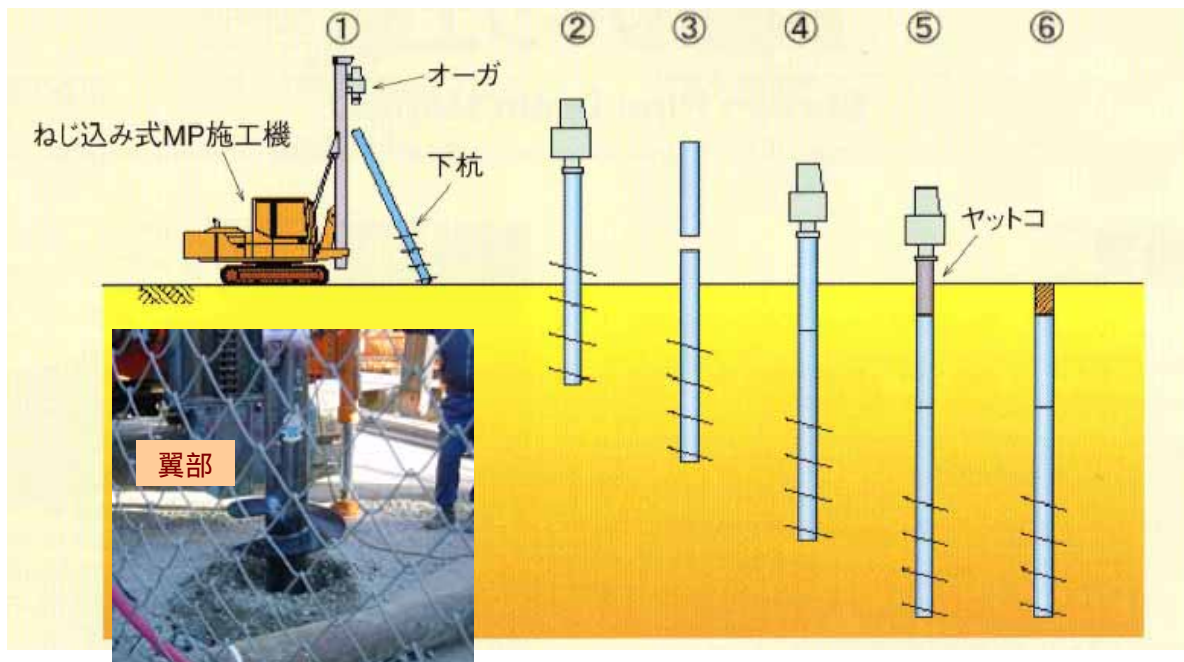
ねじ込み式マイクロパイル

概要

ねじ込み式マイクロパイルは、小口径の鋼管先端部に掘削刃を有する底板を設置し、下端部に鋼管径の2~3倍程度で上部に行くにつれて漸増させた4枚のドーナツ状鋼板をらせん状に取り付けた杭を回転させて地盤に貫入させる工法です。施工時は、騒音や振動が少なく、無排土での施工が可能な工法です。支持力は、主に翼部の支持力によって得られるため、大きな軸方向支持力を確保できます。

また、施工に際してプラント等の付帯設備が不要ですので、施工ヤードの確保が容易になります。

施工方法



施工事例

