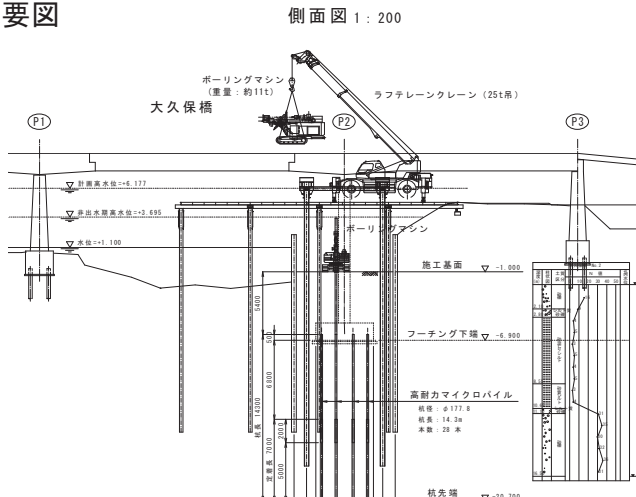


用途	洗掘による沈下橋脚の取替新設基礎
工事名	平成20年度 小迫高塚線道路改良工事
工事場所	山口県下関市豊北町大字栗野地内
発注者	山口県 下関市役所
施工時期	平成21年4月～平成21年7月
杭形状	P2橋脚：直杭 14.3m×28本
杭延長	400.4m
鋼管仕様	API N-80 φ177.8×12.65t
標準鋼管長	1.5m
鉄筋仕様	SD490 D51
標準鉄筋長	2.0m
削孔方式	ロータリーパーカッション二重管方式
削孔機	クローラタイプ(MCD10)ショートブーム
空頭制限	5.5m
上層地盤	砂シルト
定着地盤	砂礫

## 工事の特長

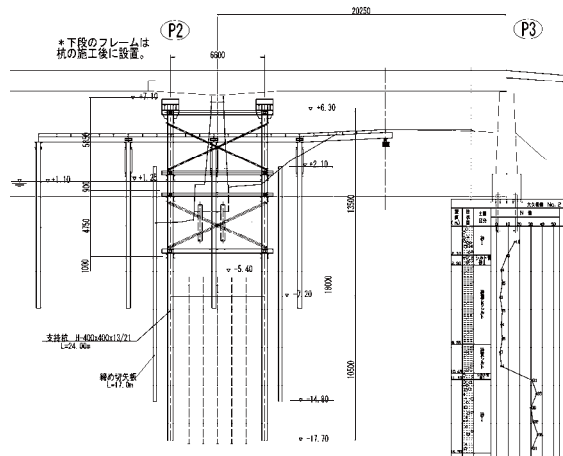
- ・本工事は、洗掘沈下した河川内橋脚の取替工事である。
- ・河川を矢板締切し支保工で上部工を仮受後、既設基礎を撤去した狭隘かつ低空頭条件下でも施工可能な杭工法として、高耐久マイクロパイルが採用された。
- ・新設フーチングが深い位置で計画されていたため、その深さまで掘削してしまうと、数段の切梁を設けなければ矢板がもたず削孔機を配置できなくなることから、約6.0mのヤッコ打ちにて施工した。
- ・施工機械は、矢板締切横に構築した構台上から、25tクレーンで吊り込んだ。
- ・杭頭処理作業中、降雨による栗野川の増水で、矢板締切内が水没したが、早めの対処により被害を最小限に留めることができた。

## 概要図

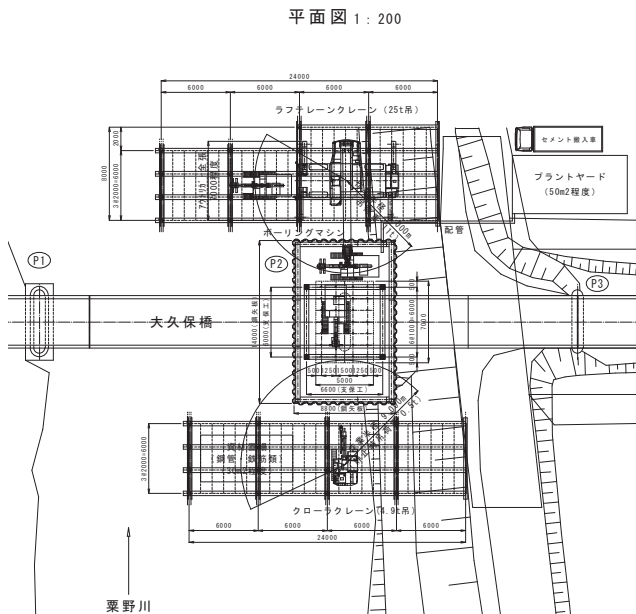


側面図 1: 200

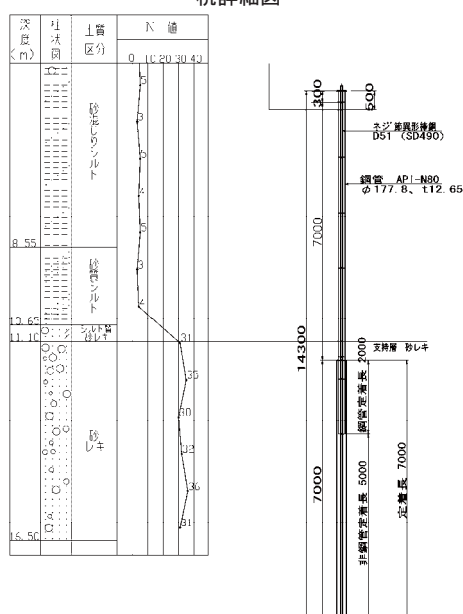
## 上部工仮支持工仮設図



上部工仮支持工仮設図

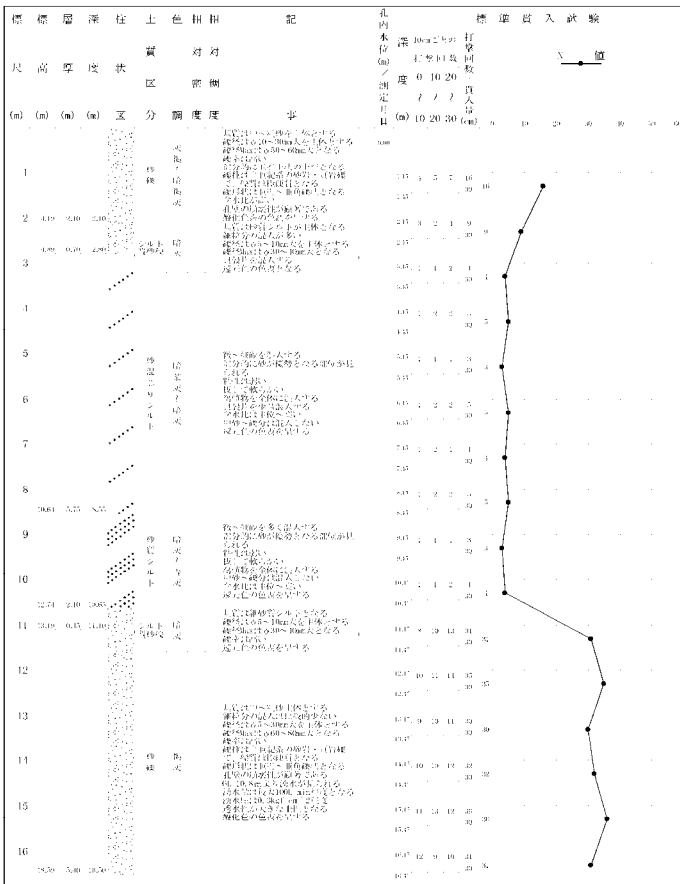


平面図 1: 200



杭詳細図

土質柱状図



施工状況写真



現場全景



P2橋脚沈下状況



削孔機搬入状況



着手前全景

施工状況写真



施工状況



施工状況



施工状況(資材吊込み)



完成全景



河川増水(締切内への流水)



河川増水(水没)



鉄筋引張試験(試験状況)



鉄筋引張試験(試験後)