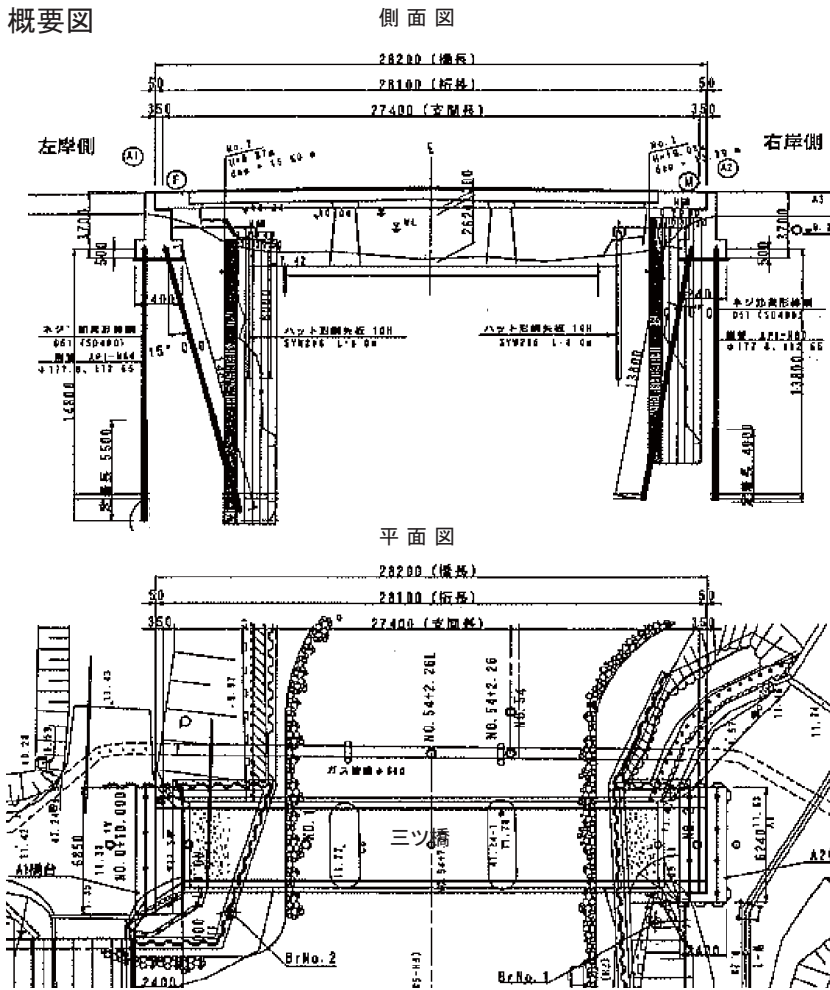


用途	新設道路橋橋台基礎
工事名	平成20年度府営農地防災事業 巨椋池地区1-2工区工事
工事場所	京都府久世郡久御山町 大字東一口地内
発注者	京都府 山城土地改良事務所
施工時期	平成20年11月～平成20年12月
杭形状	A1橋台：直杭 14.8m×4本 斜杭15° 14.8m×4本 A2橋台：直杭 13.8m×4本 斜杭10° 13.8m×4本
杭延長	228.8m
鋼管仕様	API N-80 φ177.8×12.65t
標準鋼管長	2.0m
鉄筋仕様	SD490 D51
標準鉄筋長	3.0m
削孔方式	ロータリーパーカッション二重管方式
削孔機	クローラタイプ(TDH-100)ノーマルブーム
空頭制限	なし
上層地盤	砂・粘土
定着地盤	砂礫

工事の特長

- ・本工事は、橋梁架替にともなう橋台基礎の新設工事である。
- ・現場周辺道路が狭いため、大型機械の搬入が困難であり、かつ、施工箇所も狭隘な立地条件等から、高耐久マイクロパイルが採用された。
- ・新設橋台の位置は、既設橋台背面にセットバックする設計となっていたため、施工スペースを少しでも広く確保できるように、橋台の撤去前に杭打設するものとし、約3.7mのヤットコ施工を行った。
- ・既設上部工は既に撤去されていたため、対岸施工時にはプラントを移設した。
- ・両橋台ともに前列杭は斜杭となっていたため、角度調整用の丁張りを設置して施工した。
- ・杭打設位置精度の向上、ならびに、しっかりとした施工基面の確保を目的として、アスファルト舗装を残したまま施工した。

概要図



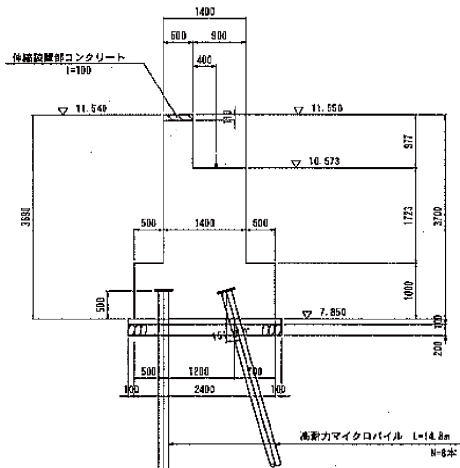
工事着手前



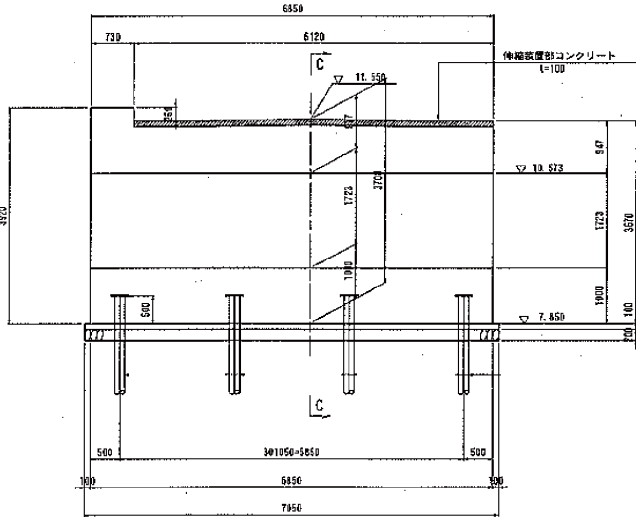
施工状況

概要図

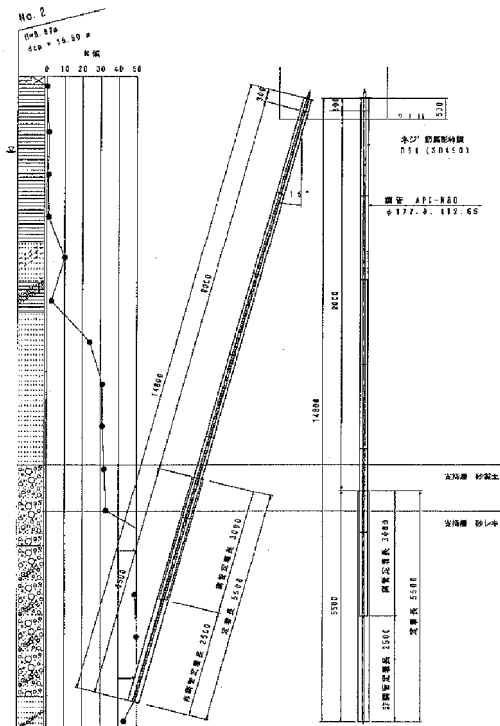
A1橋台
側面図



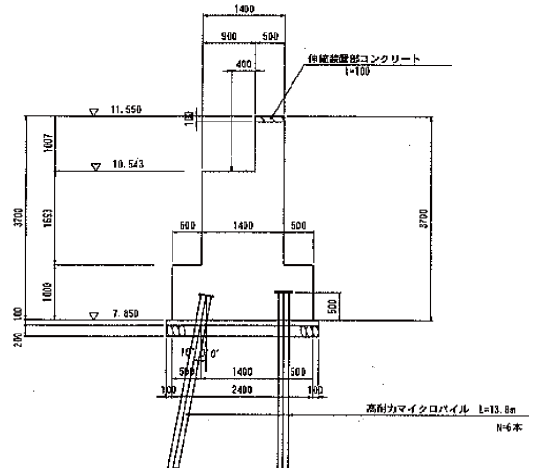
正面図



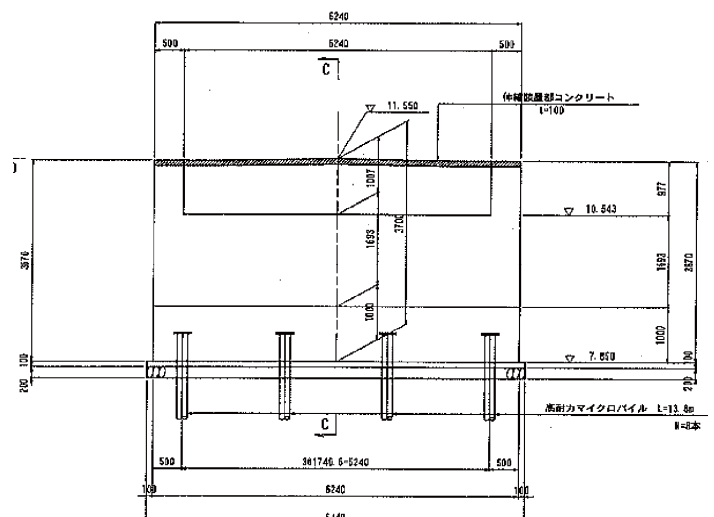
杭詳細図



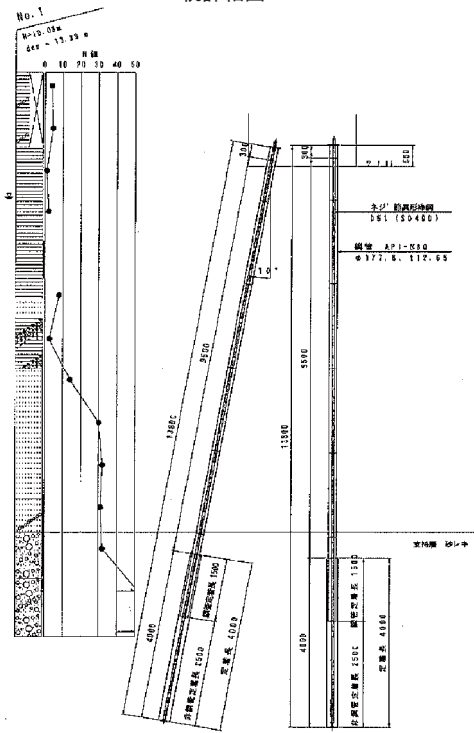
A2橋台
側面図



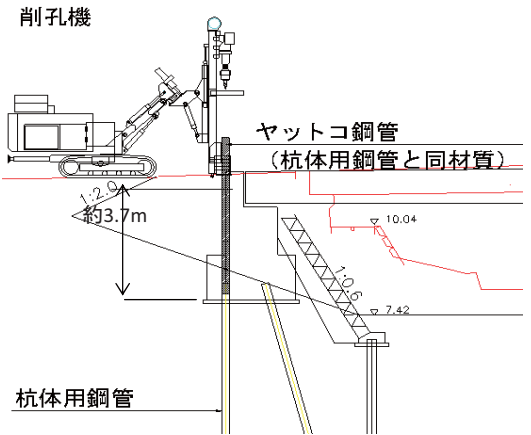
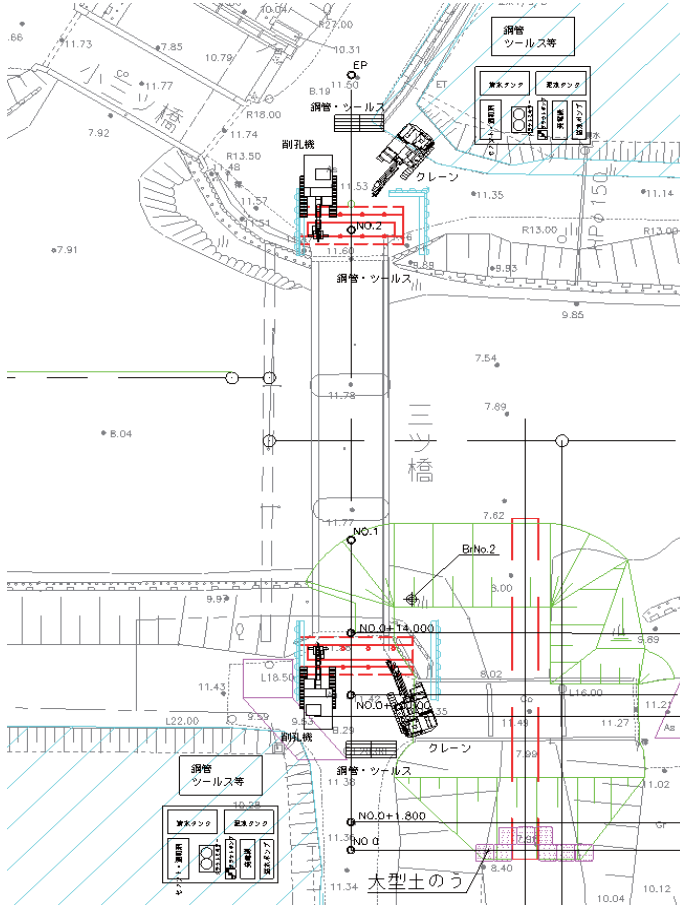
正面図



杭詳細図



施工要領図



施工状況写真



施工状況



削孔状況



アスファルト舗装先行削孔



完成全景(A1)